

Hyundai Santa Fe







Bucură-te de fiecare moment.

Hyundai Santa Fe aduce împreună inspirația și tehnologia. Urcă-te la bord și savurează experiența.

Pregătit pentru noi aventuri.

Cu un design fluid și elegant, Santa Fe este pregătit pentru noi aventuri. Grila tip cascadă, de mari dimensiuni, proiectoarele și luminile de zi cu aspect futurist, contribuie la sporirea atractivității. Silueta armonioasă este accentuată de linia elegantă a plafonului, care continuă fluid de la faruri până la lămpile din spate.



Mereu împreună.

Nimic nu este mai important decât petrecerea timpului cu familia și prietenii. Santa Fe îți oferă confortul și libertatea de a te bucura de aceste momente prețioase alături de cei dragi. Oricând, oriunde.

Design și tehnologie.



Plafon panoramic



Praguri și bandouiri laterale



Blocuri optice spate și faruri de ceață cu LED



Grilă radiator cu inserție cromată/
Faruri și blocuri optice față cu LED



Sistem „One-Touch” pentru plierea scaunelor



Mâner pentru locurile din spate



Tapițerie din piele



Head-Up Display (HUD)



Încărcător wireless



Funcție de memorare pentru scaunul conducătorului auto (IMS)



Sistem de tracțiune integrală HTRAC



ConforȚ Smart

ECO

SPORT

Mai multe opțiuni pentru tine.



Ecran tactil de 7" LED



Sistem de navigație cu ecran de 8"



Sistem automat de aer condiționat



Frână de mână acționată electric (EPB)



Sistem audio Krell



Sistem de ajustare și control pentru scaunul conducătorului auto – 14 moduri



Sistem de ventilație și încălzire scaune față



Scaune spate încălzite



Copertină spate retractabilă



Jaluzele pentru geamurile din spate



Geam cu protecție solară



Portbagaj cu deschidere automată



Oglinzi exterioare cu semnalizare încorporată tip LED

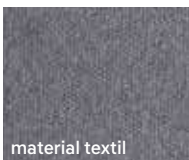
Tapiterie:



piele neagră



piele și material textil



material textil



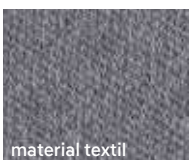
inserții metalice



piele bej închis, două tonuri



piele și material textil



material textil



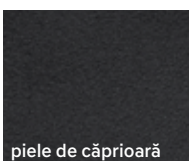
inserții metalice



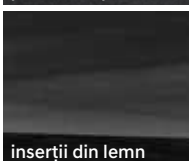
pachet roșu burgundy



piele și material textil



piele de căprioară



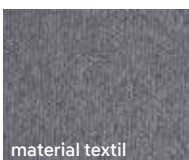
inserții din lemn



piele gri, două tonuri



piele și material textil



material textil

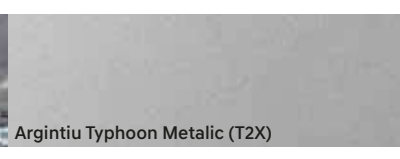


inserții din piatră

Culori caroserie:



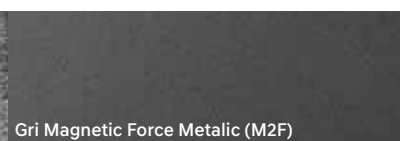
Alb Cream Perlat (WW2)



Argintiu Typhoon Metallic (T2X)



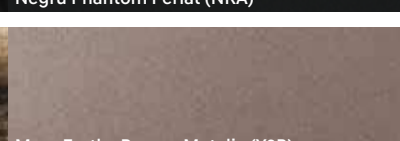
Gri Wild Explorer Metallic (W2P)



Gri Magnetic Force Metallic (M2F)



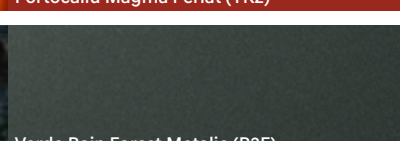
Negru Phantom Perlat (NKA)



Maro Earthy Bronze Metallic (Y2B)



Portocaliu Magma Perlat (YR2)



Verde Rain Forest Metallic (R2F)



Albastru Stormy Sea Perlat (ST2)

Mostrele de culoare prezentate pot varia ușor față de realitate, din cauza condițiilor de iluminare și a procesului de tipărire. Pentru informații complete cu privire la disponibilitatea culorilor și a tapiteriei, vă rugăm să contactați distribuitorii Hyundai Auto România.

Performanțe:

Santa Fe este disponibil în versiunea de motorizare diesel cu transmisie automată în 8 trepte.

2,2 l CRDi motor diesel

200

CP/ 3.800 rpm

440

Nm/ 1.750 - 2.750 rpm

Cuplu maxim

• transmisie automată • EU6c



Sistem de direcție R-MDPS



Transmisie automată în 8 trepte

Hyundai Smart Sense.



Sistem de asistență la menținerea benzii de rulare (LKA)



Pilot automat inteligent cu funcție Start/ Stop (SCC w/ S&G)



Sistem de monitorizare a unghiului mort (BCW)



Sistem de asistență la coliziune frontală (FCA) cu detectare pietoni



Sistem de asistență pentru fază lungă (HBA)



Sistem de avertizare pentru evitarea unei coliziuni la deplasarea în marșarier (RCCW)



Sistem de avertizare a conducătorului auto (DAW)



Camere video perimetrare (SVM)

Specificații tehnice:

Motor		Diesel
Tip		2,2 l, CRDi, DOHC
Capacitate cilindrică (cmc)		2.199
Putere maximă (CP/ rpm)	A/T	200/ 3.800
Cuplu maxim (Nm/ rpm)		440/ 1.750 - 2.750
Anvelope		
Dimensiune		235/65 R17, 235/60 R18, 235/55 R19
Consum carburant, emisii CO ₂		
Consum oficial* NEDC (l/ 100 km)/ CO ₂ (g/ km)		
- urban		7,3 - 7,5/ 192 - 196
- extraurban		5,4 - 5,6/ 142 - 147
- mediu		6,1 - 6,3/ 160 - 165
Consum oficial* WLTP (l/ 100 km)/ CO ₂ (g/ km)		6,8 - 7,3/ 179 - 193

*Eficiența consumului este influențată în primul rând de comportamentul la volan, de starea autovehiculului, de folosirea echipamentelor din dotarea mașinii, dar și de alți factori externi (trafic intens, condiții meteo, calitate carburant etc.).

Jante:



Jante din aliaj de 17"



Jante din aliaj de 18"



Jante din aliaj de 19"



Jante din aliaj de 19"

Dimensiuni:



1.635 mm
1.890 mm



2.765 mm
4.770 mm



1.680 mm
1.705 mm

1.644 mm

Treaptă de rulare cu jante din aliaj (mm):

- Jante din aliaj de 17" (față/ spate): 1.643/ 1.652
- Jante din aliaj de 18" (față/ spate): 1.638/ 1.647
- Jante din aliaj de 19" (față/ spate): 1.635/ 1.644

Informațiile prezentate în acest pliant se bazează pe datele disponibile la momentul publicării. Acestea sunt orientative și nu reprezintă parte integrantă a ofertei de produs. Este posibil ca unele echipamente ilustrate sau prezentate să nu fie disponibile în echiparea standard, putând fi achiziționate contra cost. Hyundai Auto România își rezervă dreptul de a schimba specificațiile tehnice și echipările fără un anunț prealabil. Garanția de 5 ani fără limită de kilometri se aplică doar autovehiculelor Hyundai care au fost vândute inițial de către distribuitorul autorizat Hyundai către clientul final, conform termenilor și condițiilor prezentate în pașaportul de service. Pentru informații complete, vă rugăm să contactați distribuitorii Hyundai Auto România. Imaginile disponibile sunt cu titlu de prezentare.

Hyundai Auto România
www.hyundai-motor.ro
Tel.: +40-21-269.25.23 / +40-21-269.25.24

www.facebook.com/HyundaiAutoRomania

